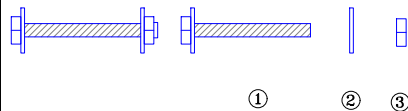
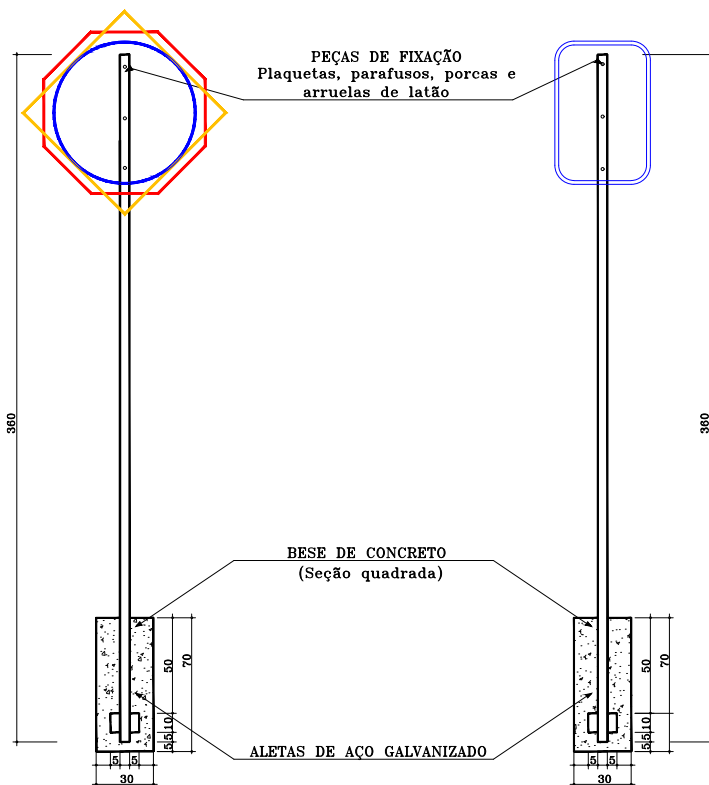


TIPO R-1/R-19/A-1

TIPO I-23



- ① Parafuso Aço tipo Francês Ø3/8"
- ② Arruela
- ③ Porca

PLACAS DE REGULAMENTAÇÃO e-DOC 1C1A243F

Proc 62309/2020-e

MODELO	TIPO	PINTURA	MEDIDAS	QUANTIDADE
	R-1 Parada Obrigatória	FUNDO VERMELHO ORLA E INFORMAÇÃO BRANCAS	OCTOGONAL L=25	2
	R-19 Velocidade Máxima Permitida	FUNDO BRANCO ORLA VERMELHA INFORMAÇÃO PRETA	D=60	2
	R-34 Circulação Exclusiva de Bicicletas	FUNDO BRANCO ORLA VERMELHA INFORMAÇÃO PRETA	L=60	2

## PLACAS DE ADVERTÊNCIA

MODELO	TIPO	PINTURA	MEDIDAS (cm)	QUANTIDADE
	A-32b Passagem Sinalizadora de Pedestres	FUNDO AMARELO ORLA E SÍMBOLO PRETOS	L=60	1
	A-2b Curva à Direita	FUNDO AMARELO ORLA E SÍMBOLO PRETOS	L=60	1
	A-30b Passagem Sinalizadora de Ciclistas	FUNDO AMARELO ORLA E SÍMBOLO PRETOS	L=60	1
	R-2 De preferência	FUNDO BRANCO ORLA E SÍMBOLO VERMELHO	L=60	1

## QUANTITATIVOS DE MATERIAIS

DISCRIMINAÇÃO	QUANTIDADE	UNIDADE
ESCAVAÇÃO MANUAL	0,063	m3
CONCRETO 15 MPa	0,063	m3
PARAFUSO AÇO TIPO FRANCÊS Ø3/8"	3,000	uni.
ARRUELA	3,000	uni.
PORCA	3,000	uni.
ALETAS DE AÇO GALVANIZADO	1,000	uni.
TUBO DE AÇO GALVANIZADO Ø2"	1,000	uni.



SECRETARIA MUNICIPAL DE  
DESENVOLVIMENTO  
URBANO E HABITAÇÃO

DIRETORIA DE PLANEJAMENTO URBANO  
Rua Alberto Werner - 100 - Vila Operária 88304-053 - Itajaí -  
Santa Catarina Fone:(47) 3341-6017 / 3341-6036  
www.itajai.sc.gov.br - simu@itajai.sc.gov.br

PROJETO	PROLONGAMENTO R. AGÍLIO CUNHA	ESCALA	1:1200
CONTEÚDO	DETALHES DE SINALIZAÇÃO	DESENHO	Paloma Henequim
LOCAL	R. AGÍLIO CUNHA - CIDADE NOVA - ITAJAÍ	DATA	Janeiro/2020
		FOLHA	1/1